

EC-Ventilatorer

Smart måde at håndtere luft på



STOR YDELSE, PÅLIDELIGE, EFFEKTIVE

 **GEOVENT**

REN LUFT - REN FORNUFT

Geovent A/S har et bredt **sortiment** af **EC-ventilatorer** til mange forskellige opgaver

KANALVENTILATORER:

- › Rektangulær eller rund tilslutning
- › Luftmængde op til 15.900 m³/h
- › Højeffektive EC-ventilatorer

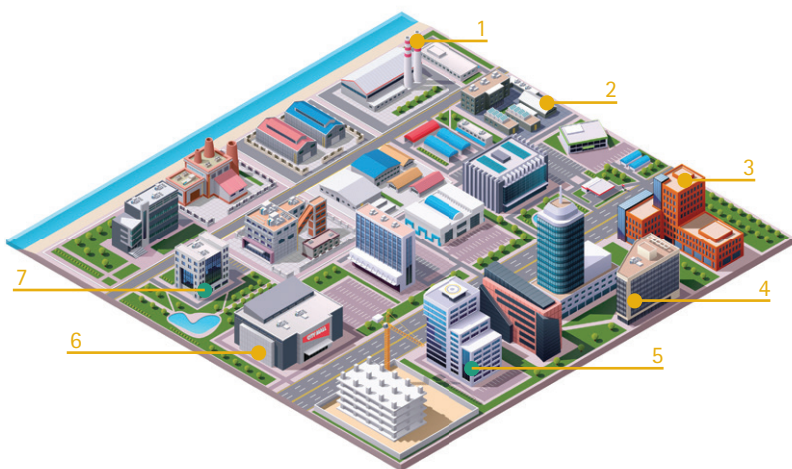
TAGVENTILATORER:

- › Vertikalt eller horisontalt afkast
- › Luftmængde op til 14.500 m³/h
- › Højeffektive EC-ventilatorer

KØKKENVENTILATORER:

- › Til udsugning af varm, forurenset luft
- › Luftmængde op til 15.100 m³/h
- › Høj beskyttelsesklasse: IP54/55

EKSEMPLER PÅ ANVENDELSE



1. Industri
2. Lager
3. Badeværelser
4. Restauranter
5. Sundhedsvæsenet
6. Shopping centre
7. Fitness centre

PÅLIDELIGHED



10 års levetid (40.000 timer i drift) for en lang række ventilatorer.



3-trins kvalitetskontrol.



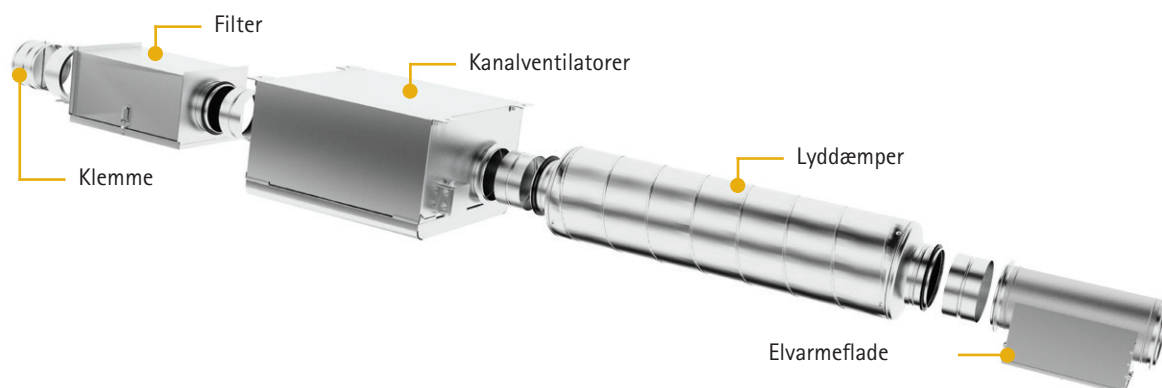
Faste leverandører på langt sigt: EBM-PAPST, ZIEHL-ABEGG, Soler og Palau.



Vedligeholdelsesfri lejer.

KANAL-, BOKSVENTILATORER

Kanal-, boksventilatorer anvendes mest i kanalsystemer med lavt til medium tryk og sammen med andre komponenter som f.eks. varmeblader, filtre, spjæld, etc.



VKA EKO

Cirkulære kanalventilatorer

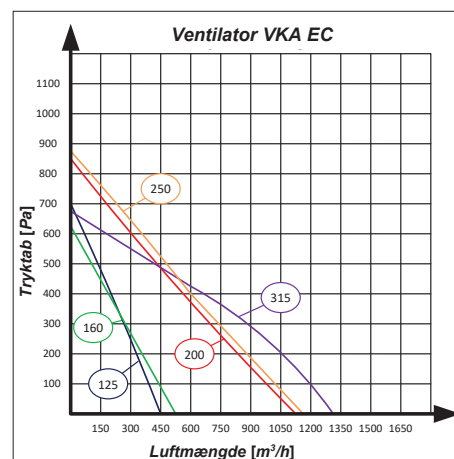
39-100 Kanalventilator VKA-125 EC 39-103 Kanalventilator VKA-250 EC
39-101 Kanalventilator VKA-160 EC 39-104 Kanalventilator VKA-315 EC
39-102 Kanalventilator VKA-200 EC



EGENSKABER:

- › Diameter: 125-315 mm
- › Luftmængde: Op til 1.320 m³/h
- › Monteringsmuligheder: Valgfri
- › Bagudkrummede hjul
- › Strømforsyning: 230V/50Hz/1f
- › Ventilator kabinet: Galvaniseret stålplade, pulverlakeret
- › Placering: Indendørs
- › Beskyttelsesklasse: IP54
- › Temperaturområde *: -25° C til +60° C

*Afhængig af enhed.



AKU EKO

Lydisolerede boksventilatorer

39-110 Boksventilator AKU-125 EC
 39-111 Boksventilator AKU-160 EC
 39-112 Boksventilator AKU-200 EC

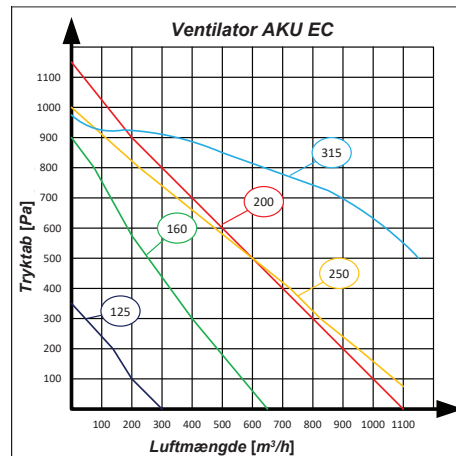
39-113 Boksventilator AKU-250 EC
 39-114 Boksventilator AKU-315 EC
 39-115 Boksventilator AKU-500x250 EC

39-116 Boksventilator AKU-700x400 EC
 39-117 Boksventilator AKU-700x400S EC



EGENSKABER:

- › Rund eller rektangulær tilslutning
- › Diameter: 125-315 mm/flange 500x250 mm - 700x400 mm
- › Luftmængde: Op til 5.310 m³/h
- › Monteringsmuligheder: 3 positioner
- › Bagudkrummet hjul
- › Strømforsyning: 230V/50Hz/1f
- › Ventilatorokabinet: Galvaniseret stålplade
- › Isolering af kabinet: 50 mm
- › Placering: Indendørs
- › Beskyttelsesklasse: IP44/IP54
- › Temperaturområde *: -25° C til +60° C



* Afhængig af enhed.

KUB EKO

Lydisolerede rektangulære boksventilatorer

39-120 Boksventilator KUB 50-355 EC
 39-121 Boksventilator KUB 67-400 EC
 39-122 Boksventilator KUB 67-500 EC

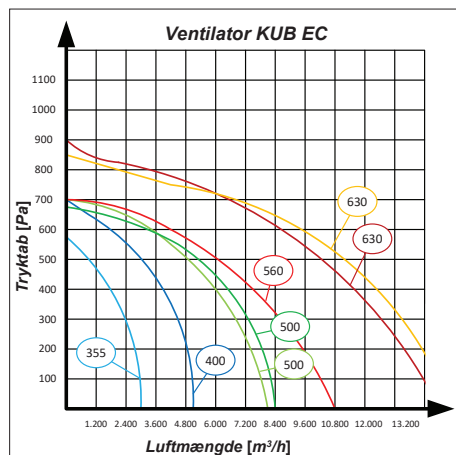
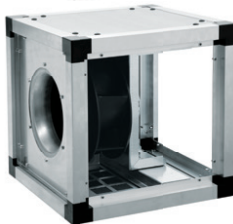
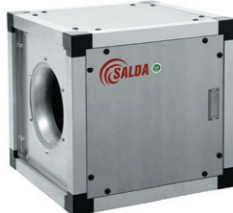
39-123 Boksventilator KUB 80-500 EC
 39-124 Boksventilator KUB 80-560 EC
 39-125 Boksventilator KUB 80-630 EC

39-126 Boksventilator KUB 100-630 EC



EGENSKABER:

- › Kubestørrelse: 500-1000 mm
- › Flangediameter: 261-510 mm
- › Luftmængde: Op til 15.900 m³/h
- › Monteringsmuligheder: 3 positioner
- › Bagudkrummet hjul
- › Strømforsyning: 230V/50Hz/1f eller 400V/50Hz/3f
- › Ventilatorokabinet: Aluminiumsramme og galvaniserede stål vægge
- › Isolering af ventilatorokabinet: 20 mm
- › Placering: Indendørs/udendørs
- › Beskyttelsesklasse: IP54
- › Temperaturområde *: -20° C til +60° C

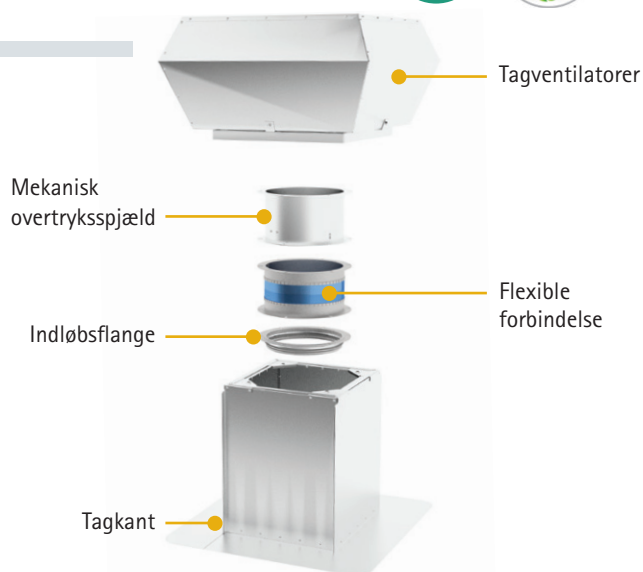


* - Afhængig af enhed.

TAGVENTILATORER



Tagventilatorer anvendes til udsugning af luft i ventilationssystemer, hvor luften har et lavt indhold af urenheder. Ventilatormotorerne beskyttes mod eksterne genstande. Typisk monteres ventilatorerne med tagmontagekasse og tilbagestrømningsluftspjæld. Der er mulighed for behovsstyret ventilation (for EC-ventilatorer med 0-10V DC styring) med S-Touch styreenhed og CO₂/tryksensorer, som regulerer ventilatorens hastighed, afhængig af CO₂-niveau/tryk. EC-ventilatorerne (styres via 0-10V DC signal) kan også tilsluttes direkte til konstanttryksensorer eller til tænd/sluk-knapper.



VSV/VSVI EKO

Tagventilatorer med vertikalt afkast

39-130 Tagventilator VSV-311-1 EC
39-131 Tagventilator VSV-355-1 EC
39-132 Tagventilator VSV-400-1 EC
39-133 Tagventilator VSV-450-3 EC

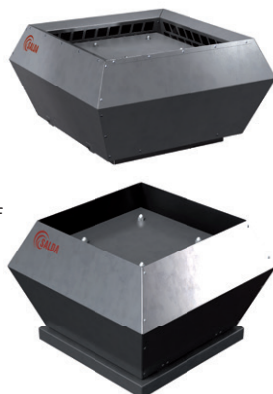
39-134 Tagventilator VSV-500-3 EC
39-135 Tagventilator VSV-560-3 EC
39-136 Tagventilator VSV-630-3 EC
39-140 Tagventilator VSVI-311-1 EC

39-141 Tagventilator VSVI-355-1 EC
39-142 Tagventilator VSVI-400-1 EC
39-143 Tagventilator VSVI-450-3 EC
39-144 Tagventilator VSVI-500-3 EC

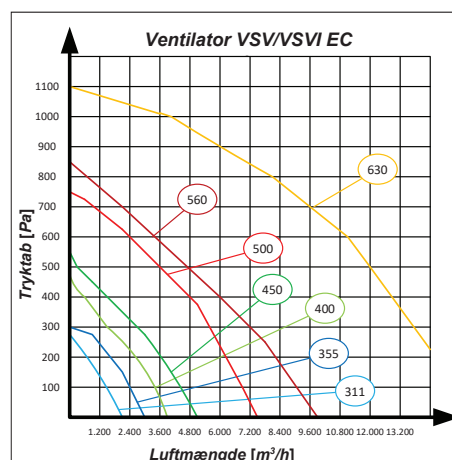
39-145 Tagventilator VSVI-560-3 EC
39-146 Tagventilator VSVI-630-3 EC

EGENSKABER:

- › Rund og rektangulær tilslutning
- › Diameter: 125-315 mm/flange 500x250 mm-700x400 mm
- › Luftmængde: Op til 14.500 m³/h
- › Monteringsmuligheder: Vertikalt
- › Bagudkrummet hjul
- › Strømforsyning: 230V/50Hz/1f eller 400V/50Hz/3f
- › Ventilator kabinet: Galvaniseret stålplade
- › Isolering af ventilator kabinet: 50 mm (kun VSVI)
- › Placering: Udendørs
- › Beskyttelsesklasse: IP54
- › Temperaturområde *: -20° C til +60° C



* - Afhængig af enhed.



VSA EKO/VSA 3.0

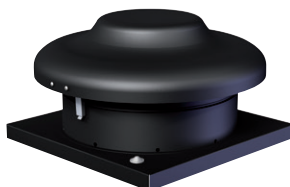
Tagventilatorer med horisontalt afkast

39-150 Tagventilator VSA-190-1 EC
39-151 Tagventilator VSA-220-1 EC
39-152 Tagventilator VSA-225-1 EC

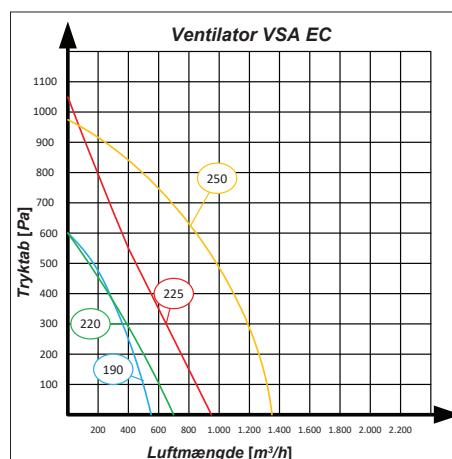
39-153 Tagventilator VSA-250-1 EC

EGENSKABER:

- › Højde: 207-315 mm
- › Diameter: 334-450 mm
- › Luftmængde: Op til 1.350 m³/h
- › Monteringsmuligheder: Vertikalt
- › Bagudkrummet hjul
- › Strømforsyning: 230V/50Hz/1f
- › Ventilator kabinet: Galvaniseret stålplade, pulverlakeret
- › Placering: Udendørs
- › Beskyttelsesklasse: IP44/IP54
- › Temperaturområde *: -40° C til +80° C



* - Afhængig af enhed.



TAGKANT

Tilbehør til VSV/VSVI EKO og VSA EKO

39-200 Tagkant for VSA EC 250
39-201 Tagkant for VSV/VSVI 311
39-202 Tagkant for VSV/VSVI 355-400
39-203 Tagkant for VSV/VSVI 450-500
39-204 Tagkant for VSV/VSVI 560-630

EGENSKABER:

Montering af tagventilatore VSA EKO på flat tag.
Fremstillet i galvaniseret stål. Isoleret med 50 mm. Malet i RAL 9005.



INDLØBSFLANGE

Tilbehør til VSV/VSVI EKO og VSA EKO

39-210 Indløbsflange 160
39-211 Indløbsflange 250
39-212 Indløbsflange 311
39-213 Indløbsflange 355-500
39-214 Indløbsflange 560-630

EGENSKABER:

Indløbsflange med gummibånd bruges ved tilslutning af tagventilator VSV, VSVI EKO og VSA EKO. Fremstillet i galvaniseret stål.



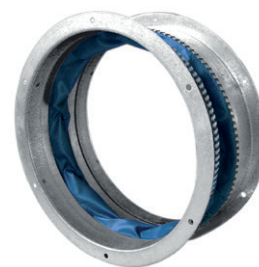
FLEXIBLE FORBINDELSE

Tilbehør til VSV/VSVI EKO og VSA EKO

39-220 Flexible forbindelse ø160 mm
39-221 Flexible forbindelse ø250 mm
39-222 Flexible forbindelse ø311 mm
39-223 Flexible forbindelse ø355-500 mm
39-224 Flexible forbindelse ø560-630 mm

EGENSKABER:

Brug ved små vibrationer til produkterne VSA EKO og VSV, VSVI EKO ventilator.
Fremstillet i galvaniseret stål.



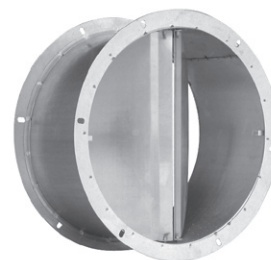
MEKANISK OVERTRYKSSPJÆLD

Tilbehør til VSV/VSVI EKO og VSA EKO

39-230 Mekanisk overtryksspjæld ø160 mm
39-231 Mekanisk overtryksspjæld ø250 mm
39-232 Mekanisk overtryksspjæld ø311 mm
39-234 Mekanisk overtryksspjæld ø355-500 mm

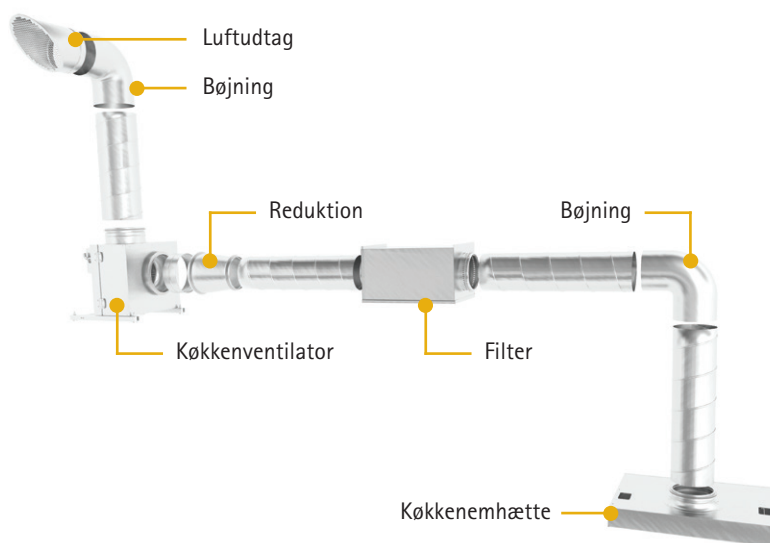
EGENSKABER:

Huset er lavet af galvaniseret stål, bladene er lavet af aluminium. Spjældene kan kun installeres i vertikale luftudstødningskanaler med VSV, VSVI EKO og VSA EKO ventilator.



KØKKENVENTILATORER

Køkkenventilatorer anvendes til udsugning af luft i ventilationssystemer, hvor luften er op til 120°C og har et højere fugtighedsniveau samt flere urenheder så som fedt. Motorerne i disse ventilatorer har en højere beskyttelsesklasse: IP54. Aggregaterne er forsynet med fedtbakker, som let kan fjernes, og de er servicevenlige.



KF T120 EC*

Køkkenventilatorer

39-160 Køkkenventilator KF-B-315 EC
39-161 Køkkenventilator KF-B-355 EC
39-162 Køkkenventilator KF-B-400 EC

39-163 Køkkenventilator KF-F-160 EC
39-164 Køkkenventilator KF-F-180 EC
39-165 Køkkenventilator KF-F-200 EC

39-166 Køkkenventilator KF-F-250 EC
39-167 Køkkenventilator KF-F-280 EC



EGENSKABER:

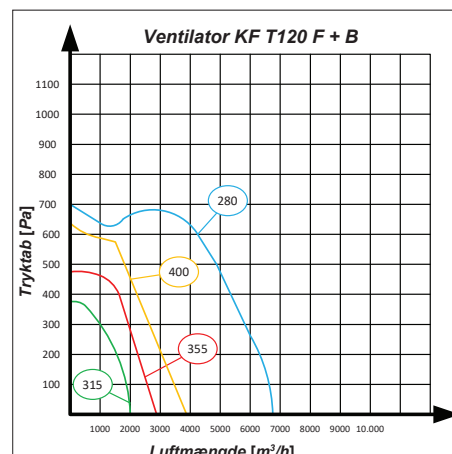
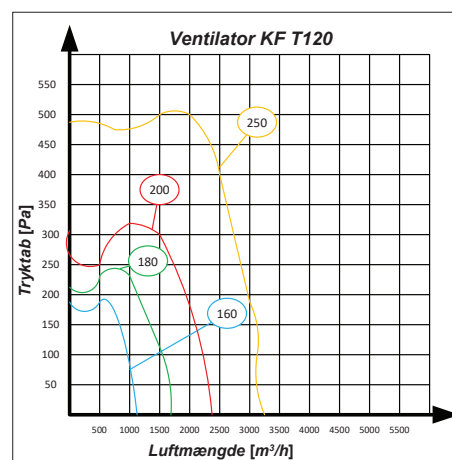
- › Flangediameter: 200-400 mm
- › Luftmængde: Op til 6.660 m³/h
- › Monteringsmuligheder: Vertikal
- › Fremad- eller bagudkrummet hjul
- › Strømforsyning: 230V/50Hz/1f eller 400V/50Hz/3f
- › Ventilatorokabinet: Galvaniseret stålplade
- › Isolering af ventilatorokabinet: 50 mm
- › Afløbstilslutning: Rustfrit stål
- › Vibrationsdæmpere: Inkluderet
- › Placering: Indendørs/udendørs
- › Beskyttelsesklasse: IP55**
- › Omgivelsestemperatur ***: -25° C til +60° C



* - Ventilatorer til transport af gasser, der er varmere end 100° C er ikke underlagt ErP direktivet.

** - KF-T120 F 160 EC IP44.

*** - Afhængig af enhed.



KF T120*

Køkkenventilatorer

39-180 Køkkenventilator KF-160-3
39-181 Køkkenventilator KF-180-3
39-182 Køkkenventilator KF-200-3

39-183 Køkkenventilator KF-225-3
39-184 Køkkenventilator KF-250-3
39-185 Køkkenventilator KF-280-3

39-186 Køkkenventilator KF-315-3
39-187 Køkkenventilator KF-355-3

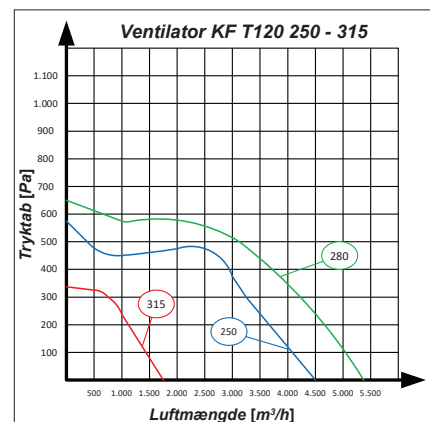
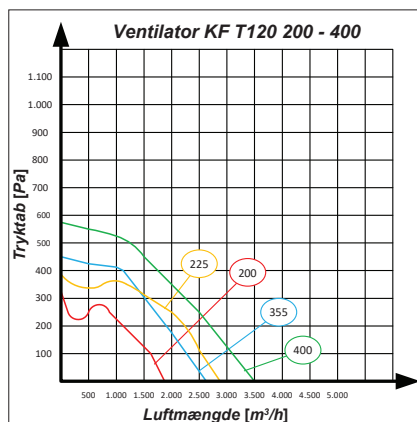
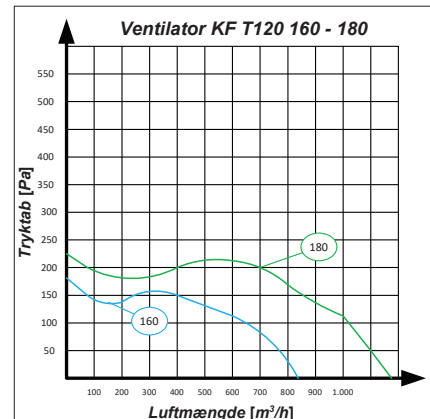
Kan frekvensstyres

EGENSKABER:

- › Flangediameter: 200-400 mm
- › Luftmængde: Op til 5.230 m³/h
- › Monteringsmuligheder: Vertikalt
- › Fremad eller bagudkrummet hjul
- › Strømforsyning: 400V/50Hz/3f
- › Ventilatorokabinet: Galvaniseret stålplade
- › Isolering af ventilatorokabinet: 50 mm
- › Vibrationsdæmpere: Inkluderet
- › Placering: Indendørs/udendørs
- › Beskyttelsesklasse: IP54
- › Omgivelsestemperatur: -40° C til +40° C



* - Ventilatorer til transport af gasser, der er varmere end 100° C er ikke underlagt ErP direktivet.



KUB T120*

Køkkenventilatorer

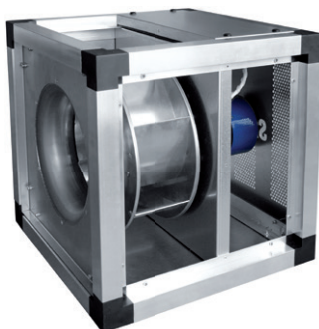
39-170 Køkkenventilator KUB-355-3
39-171 Køkkenventilator KUB-400-3
39-172 Køkkenventilator KUB-450-3

39-173 Køkkenventilator KUB-500-3
39-174 Køkkenventilator KUB-560-3
39-175 Køkkenventilator KUB-630-3

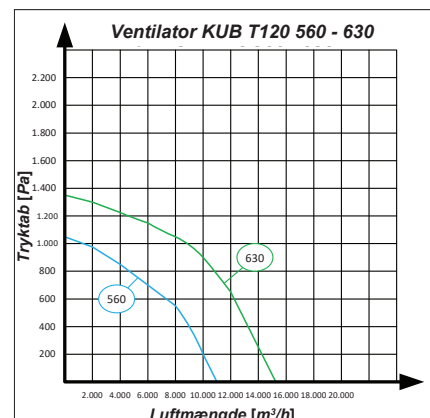
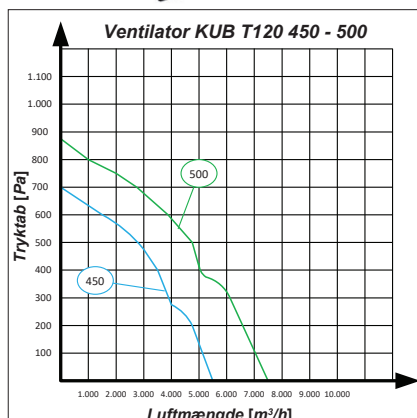
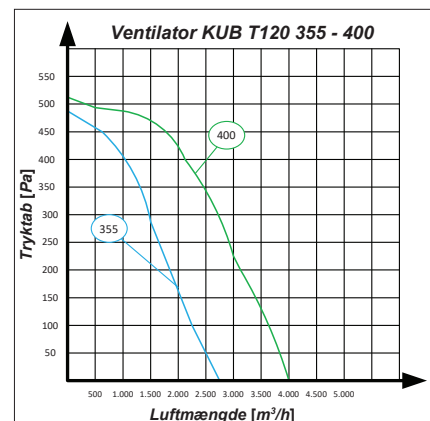
Kan frekvensstyres

EGENSKABER:

- › Kubestørrelse: 500-865 mm
- › Flangediameter: 355-630 mm
- › Luftmængde: Op til 15.100 m³/h
- › Monteringsmuligheder: 3 positioner
- › Bagudkrummet hjul
- › Strømforsyning: 400V/50Hz/3f
- › Ventilatorokabinet: Aluminiumsramme, galvaniserede stålpaneler
- › Isolering af ventilatorokabinet: 20 mm
- › Kondensbakke: Rustfrit stål
- › Placering: Indendørs/udendørs
- › Beskyttelsesklasse: IP55
- › Omgivelsestemperatur: -40° C til +40° C



* - Ventilatorer til transport af gasser, der er varmere end 100° C er ikke underlagt ErP direktivet.



EC-VENTILATORER

SIKRER **STORE** BESPARELSER

EC-ventilatorer anvendes i hele vores produktprogram. Produkter med EC-ventilatorer sikrer enestående pålidelighed, sparer energi og byder på adskillige kontrolmuligheder:

- › Integreret effektelektronik: Motorhastighedsregulering
- › Integreret motorbeskyttelse: Overophedning, overbelastning, låste hjul, blidt start/stop
- › Kontinuerlig hastighedsregulering via 0-10V signal eller MODBUS*
- › Enestående effektivitet: Energibesparelser på mere end 20%.

* Nogle ventilatorer kræver ekstra udstyr.

MULIGHEDER FOR HASTIGHEDSREGULERING AF VENTILATORER OG STYRINGER

Produkt navn	MTP010	S-Touch	10 k Ω potentiometer	Eksternt signal 0-10 VDC	Multibox
VKA EKO	✓	✓	✓	✓	✓
AKU EKO	✓	✓	✓	✓	✓
KUB EKO	✓	✓	✓	✓	✓
VSV/VSVI EKO	✓	✓	✓	✓	✓
VSA EKO	✓	✓	✓	✓	✓
KF T120 EC	✓	✓	✓	✓	✓
KUB T120					✓*
KF T120					✓*

* Kræver frekvensomformer

S-TOUCH

S-Touch styreenhederne er specielt designet til at styre vores ventilatorerne med EC-teknologi via 0-10V DC signal

EGENSKABER:

- › 4 hastigheder, der kan konfigureres (tryk eller hastighed, angivet som en procent)
- › Boost-funktion
- › Tænd/sluk-funktion
- › Visning af ventilatorens hastighed
- › Visning af advarsler
- › Konstanttrykregulering med ekstern tryksensor
- › CO₂ niveauekontrol med ekstern CO₂ sensor
- › ModBus master/slave indstilling
- › One-touch sensorstyring, auditivt respons
- › LED-lamper for 3 segmenter
- › Sleep-indstilling
- › Sluk for blokering
- › Børnesikret lås.



17-256 S-Touch

MTP010

0-10V hastighedsregulator

EGENSKABER:

- › Den bedste løsning til styring af EC-Ventilatorer.
- › Beregnet til apparater med indgangsspænding på 0-10V, udgangsspænding på +10V.
- › Ønsket udgangsspænding kan indstilles fra 0V op til 10V ved at dreje på knappen.
- › Yderligere funktioner for ON og OFF.
- › Fugtsikret kabinet.



97-002 MTP010 hastighedsregulator

Multibox III

Til anlæg med reguleringspjæld og/eller EC-Ventilator/ventilator med frekvensomformer.
Kan også regulere en EC-Ventilator

EGENSKABER:

- › Trinløs regulering af ventilator med frekvensomformer via analogt 0-10V DC signal
- › 10-0V DC signal til styring af evt. ekstern indblæsningsventilator for balanceret luftskifte
- › Trinløs styring af 24V motorspjæld



13-700 Multibox III



GEOVENT

Hovedgaden 86 - DK-8831 Løgstrup - Danmark
Tlf.: (+45) 8664 2211 - salg@geovent.dk - www.geovent.dk